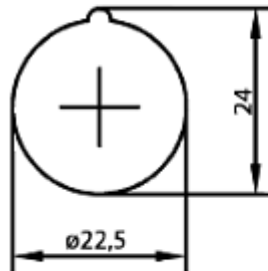


### Donde fijar:



Debe hacerse un agujero  $\varnothing 22,5\text{mm}$  o  $7/8''$  con una muesca de 2,5mm en la parte superior para la instalación del producto.

### Modo de fijación:



Aflojar los tornillos (1). Extraer el cuerpo, girando en sentido antihorario y sacarlo (2).



Insertar el cuerpo en el orificio (3) diámetro 22mm o  $7/8''$ .



Montar la base en el cuerpo (3) y girarla en sentido horario hasta que trabé.



Ajustar ambos tornillos (5) para que el producto quede fijo.